

Efficient Engineering is when a PLAN becomes EPLAN.

EPLAN Education Sürümü Nasıl Yüklenir?

PROCESS CONSULTING

ENGINEERING SOFTWARE

IMPLEMENTATION

GLOBAL SUPPORT

- Adım 1:** www.eplan.com.tr adresine girin. Ardından 'Çözümler' kısmına tıklayın.
- Adım 2:** Daha sonrasında 'Öğretim kurumları için EPLAN' sekmesine tıklayın.
- Adım 3:** Sonrasında ise 'Öğrenciler için EPLAN Education' sekmesine tıklayın.
- Adım 4:** Ardından EPLAN Education sürümünü indirin.



Adım 5: İndirilenler klasörünüze gidin ve ZIP dosyasını çıkarın. 'setup' adlı kurulum dosyasını açın.

Adım 6: Lisans kodunuzu istemek için bir kayıt formu göreceksiniz. Kayıt olmak için istenen bilgileri doldurun.

Select a program variant from those offered below.

Available programs: Education (x64)

Product information

EPLAN recommends using SQL Server or SQL Server Express as database system for parts management, project management and the dictionary. When working with a SQL database system, both Microsoft Office variants (32 bit and 64 bit) can be used. Microsoft Office 64 bit is required when using Microsoft Access for the parts management, project management and dictionary databases.

Thank you for your interest in the EPLAN Education version. For the registration please fill out all the fields below! In case of a question / problem please contact education@eplan.de.

Note: During the installation, the validation code will be sent to the e-mail address you entered when registering.

If you do not have internet access at the moment, you can register via the internet later by running Setup.exe again. The validation code will then be e-mailed to you. When you run the program for the first time, enter this validation code via the License button.

I confirm that the following information given is correct. I know that I may only use the software in the context of my education, i.e. not for any commercial purposes whatsoever. I have no claim to support or to warranty. The licensed software may not be passed on to third parties.

Salutation*

Title

First name*

Last name*

Info: New Licensing Technology

Our new licensing technology supports the EPLAN versions retroactively up to Version 2.4. This means that with the update of your EPLAN software to Version 2.8, Versions 2.4 to 2.8 can be started. For further information, please visit the EPLAN Information Portal: <https://www.eplan.help/license.html>.

Help Next Cancel

Önemli: Kurulum esnasında internete erişiminiz yoksa eğer, 'Setup.exe' dosyasını internet erişiminiz olduğunda tekrar çalıştırarak kayıt formunu doldurmanız gerekmektedir. Aksi takdirde doğrulama kodu alamazsınız.

Adım 7: Okuma metnini anladığınızda dair bulunan kutucukları işaretleyin. Daha sonrasında ise ‘Send’ e tıklayın.

Önemli: ‘Send’ e tıklamayı unutmayın, aksi takdirde lisansınız tarafınıza ulaşmayacaktır!

I hereby grant my prior consent to EPLAN GmbH & Co. KG and its affiliated undertakings* processing and using the data entered by me in the form in order to inform me on CAx and PLM solutions over the phone, by post or by email. I may revoke my consent at any time and without giving reasons with effect for the future by email to privacy@eplan.de, without incurring any costs other than the transmission costs as per the base rates.

I have read and understood the [declaration on data protection](#) and agree to it.*

▶ Send


▶ Reset


Adım 8: ‘Send’ e tıkladıktan sonra, isteğin başarılı olup olmadığına dair bir eposta alacaksınız.

We want to protect you against the use of your data by third parties. Please check your email inbox, and confirm that the information is correct by clicking on the button / link in the confirmation email.

Your EPLAN Team

Posta kutunuza, lisans başvurunuz işleme alınmadan önce bilgilerinizi doğrulamanız için tıklamanız gereken bir bağlantı içeren bir onay e-postası alacaksınız. Lütfen eposta içerisindeki bağlantı linkine tıklayınız.

Please confirm your data  Gelen Kutusu x

 **EPLAN** <no-reply@eplan.de>
Alıcı: ben ▾

İngilizce ▾ > Türkçe ▾ [iletiyi çevir](#) [İngilizce için kapat](#) x

Dear Sirs,

Thank you for contacting us and for your interest in our solutions.
You receive this e-mail because you have requested further information about our products and services via our contact form.
We want to protect you against the use of your data by third parties.

Please confirm that the information is correct by clicking on the following link:

If this request has not been initiated by you, you do not have to do anything else. We automatically delete unconfirmed contact after 24 hours.

With kind regards
Your EPLAN team

EPLAN GmbH & Co. KG, HRA 16335, District Court Düsseldorf
Personally liable: EPLAN Verwaltungs GmbH, Haiger, HRB 3513, District Court Wetzlar
General Manager: Sebastian Seitz (CEO), Haluk Menderes

This email contains confidential information. You are not authorized to copy the contents without the consent of the sender. ***

Adım 9: Bağlantı linkine tıkladıktan sonra, Education sürümü için kayıt olduğunuza dair bir onay epostası alacaksınız.

Registration Education  Gelen Kutusu x



EPLAN <no-reply@eplan.de>

Alıcı: ben ▾

Dear Sirs,

Your contact has now been successfully completed. We will get in contact with you as soon as possible. For questions we are at your disposal.

With kind regards

Your EPLAN team

EPLAN GmbH & Co. KG, HRA 16335, District Court Düsseldorf

Personally liable: EPLAN Verwaltungs GmbH, Haiger, HRB 3513, District Court Wetzlar

General Manager: Sebastian Seitz (CEO), Haluk Menderes

This email contains confidential information. You are not authorized to copy the contents without the consent of the sender. ***

Daha sonrasında ise, EPLAN Yetkilileri tarafından sizin lisans sağlanacaktır.

Bu kontroller ve lisans sağlanımı, EPLAN'ın kendisi tarafından manuel olarak yapıldığından, bazen bu epostayı almanız biraz uzun sürebilir.

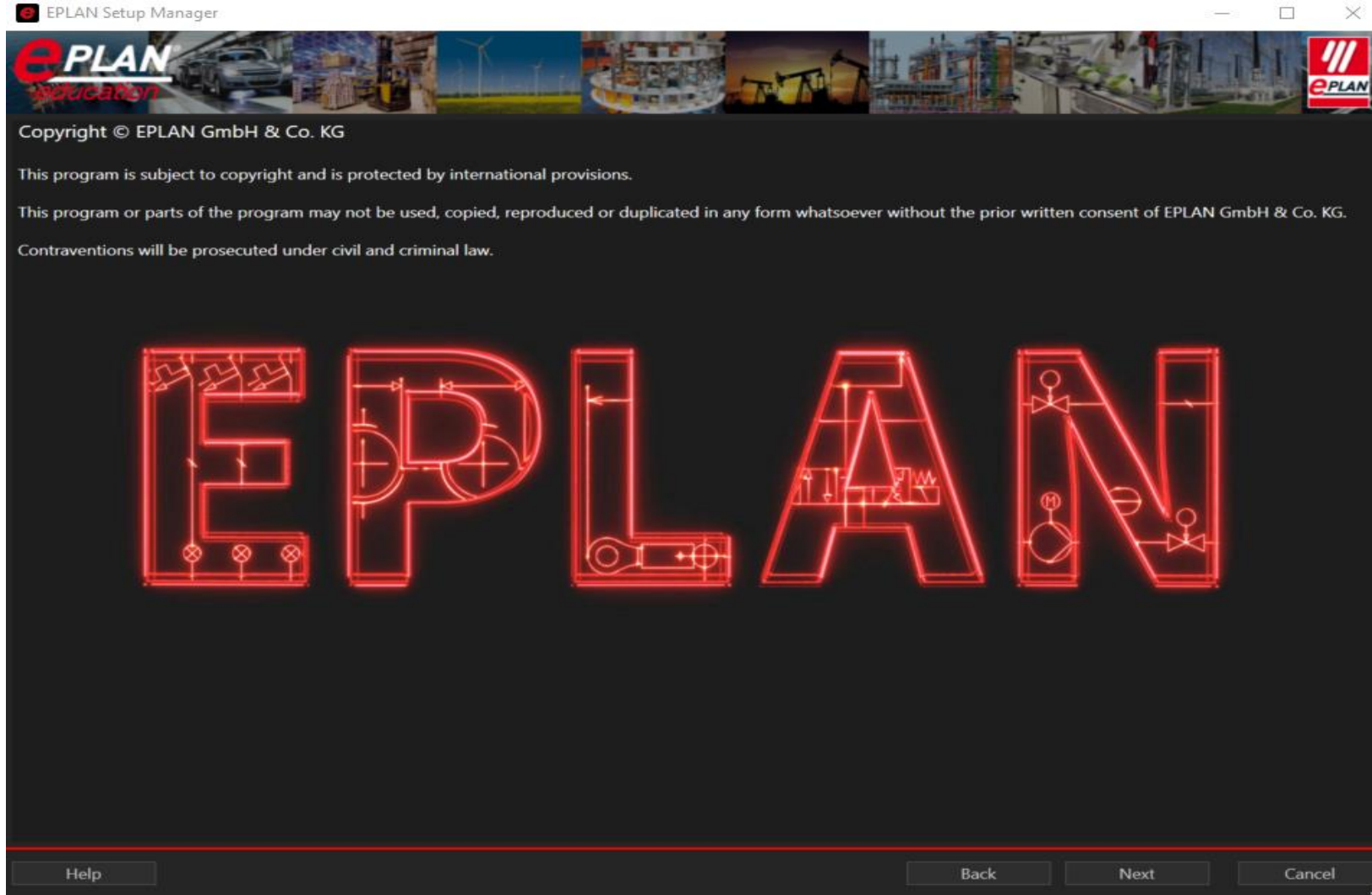
PROCESS CONSULTING

ENGINEERING SOFTWARE


IMPLEMENTATION

GLOBAL SUPPORT

Adım 10: Kurulumla devam edin. Ardından 'Next'e tıklayın.



Adım 11: İnç yerine mm'nin işaretlendiğinden emin olun. Ardından Next'e tıklayın.



Specify the target directories for the program files to be installed, the master data and the program settings.

Program directory: C:\Program Files\EPLAN ...

EPLAN original master data: C:\ProgramData\EPLAN\O_Data ...

System master data: C:\Users\Public\EPLAN\Data ...

Company code: Company name

User settings: C:\Users\Public\EPLAN\Settings ...

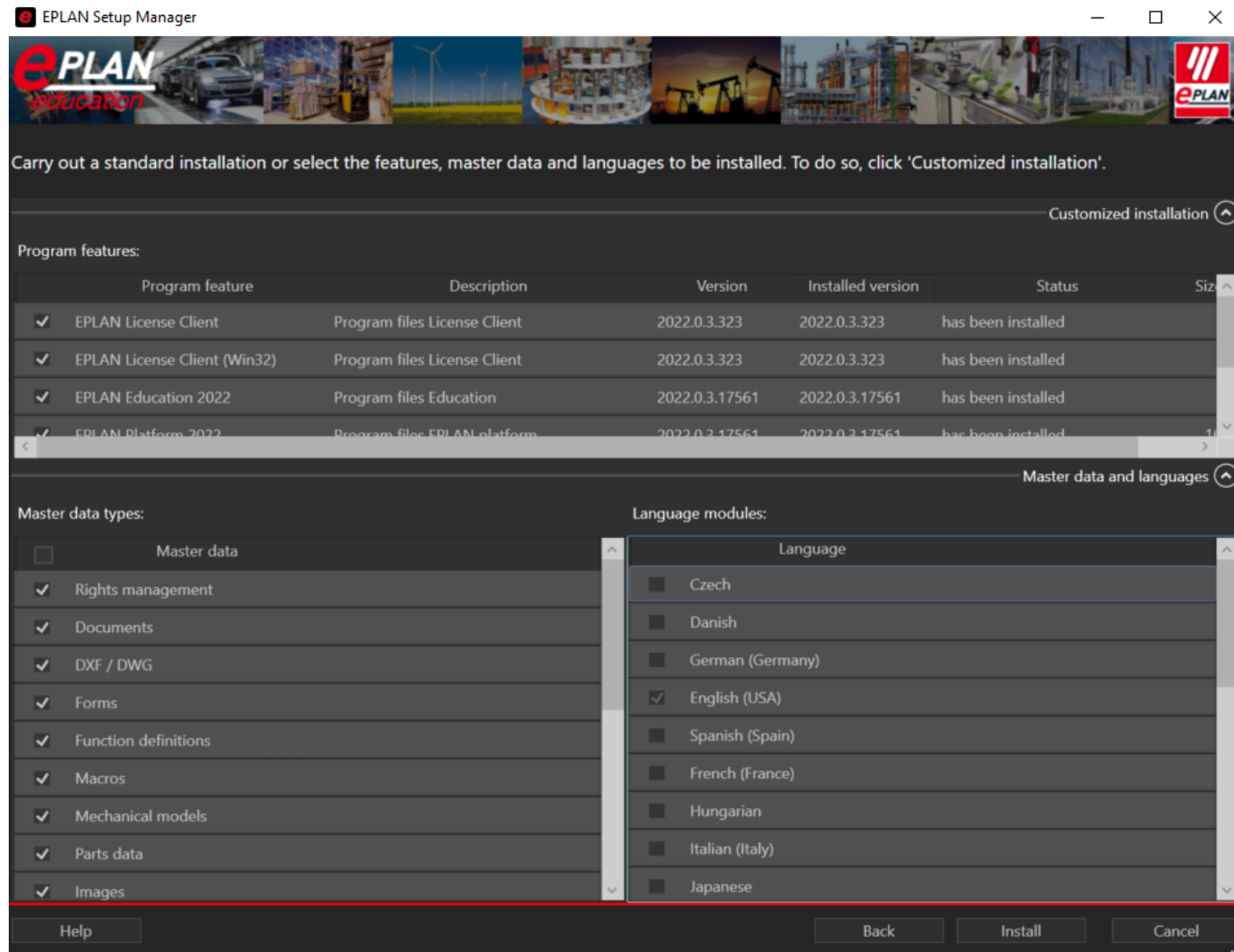
Workstation settings: C:\Users\Public\EPLAN\Settings ...

Company settings: C:\Users\Public\EPLAN\Settings ...

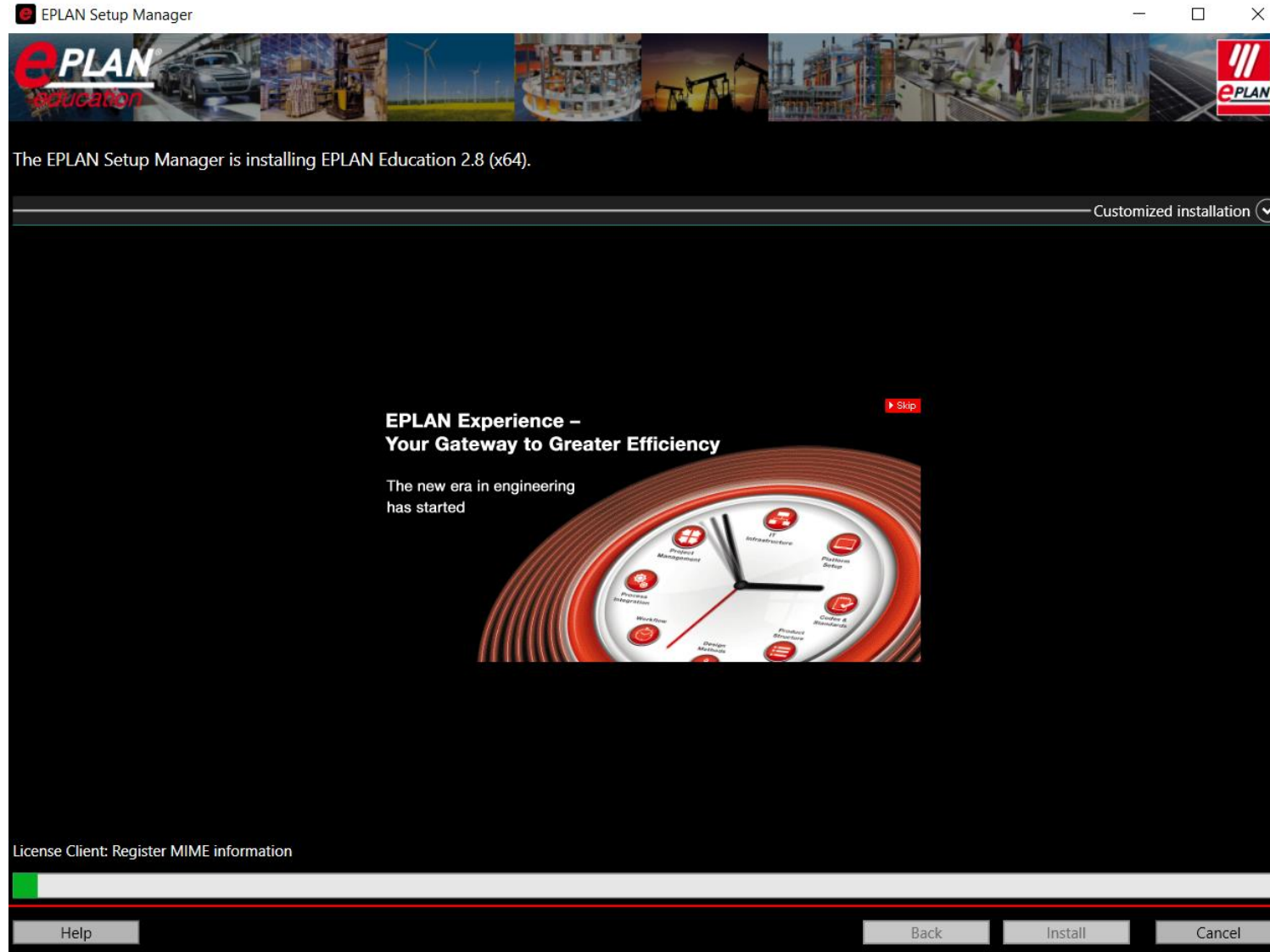
Measuring unit: mm inch

Help Default Back Next Cancel

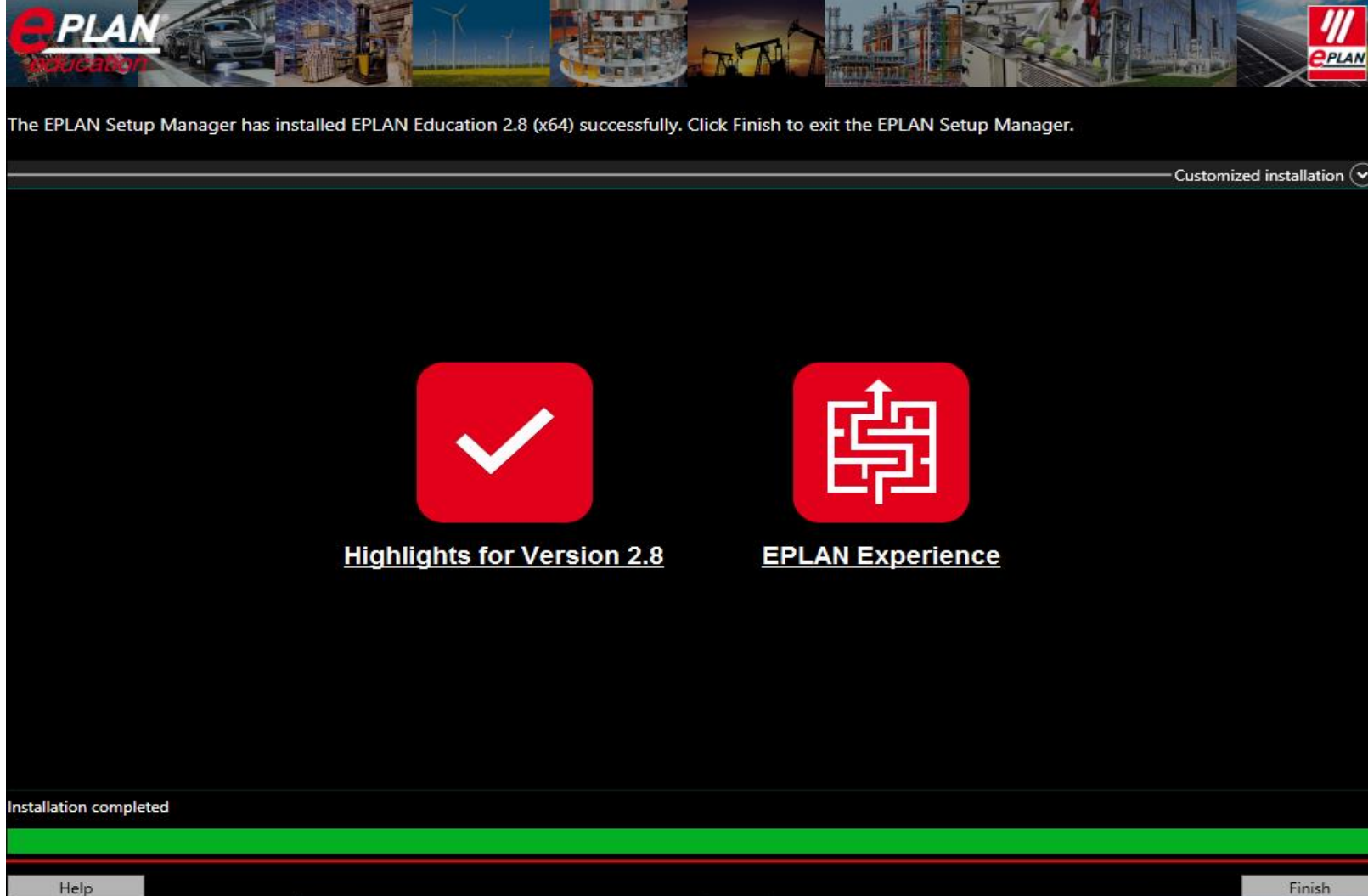
Adım 12: 'Program features' kısmındaki ve 'Master data types' kısmındaki tüm kutucukları işaretleyin, ardından 'Install'a tıklayın.



Adım 13: EPLAN Education kuruluyor.

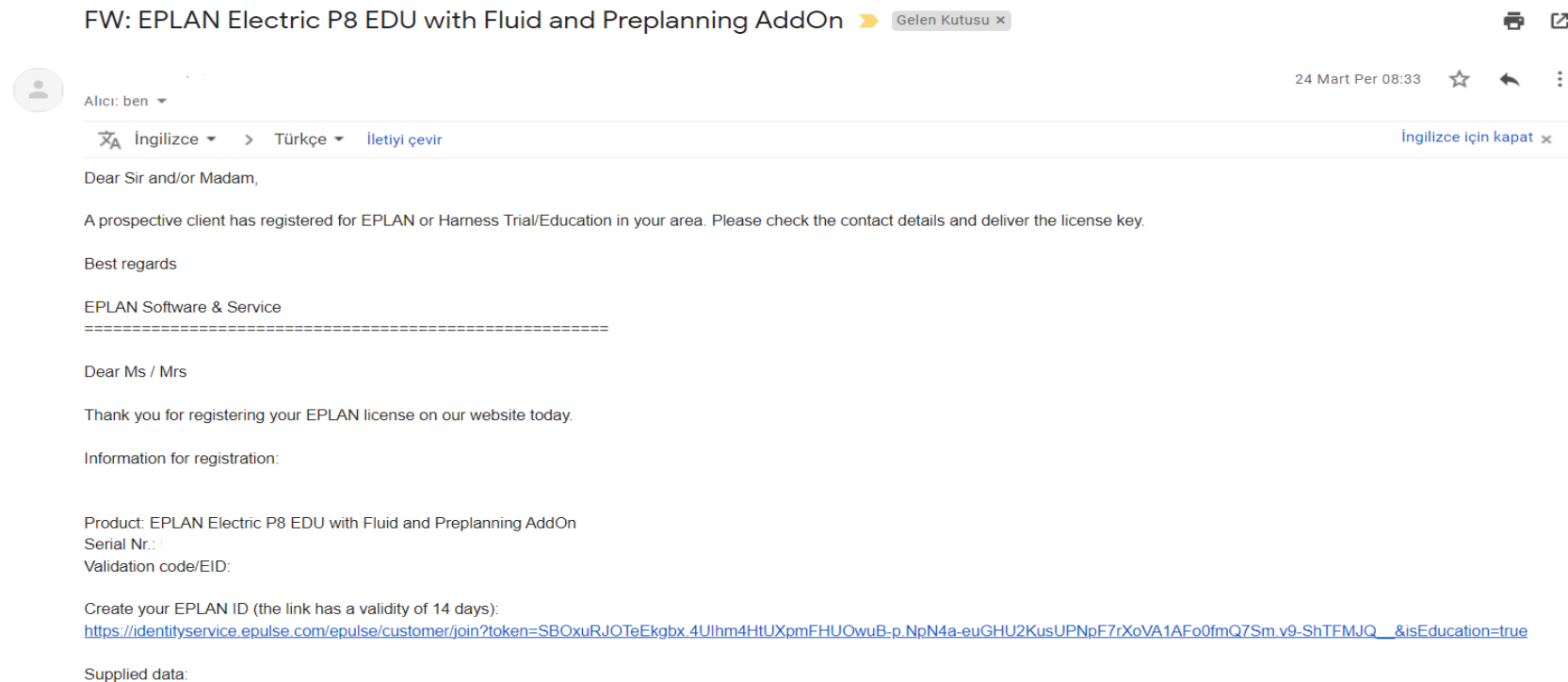


Adım 14: EPLAN Education kuruldu. EPLAN Setup Manager'ı kapatmak için Finish'e tıklayın. Şimdi EPLAN'dan lisans e-postanızı alana kadar bekleyin.



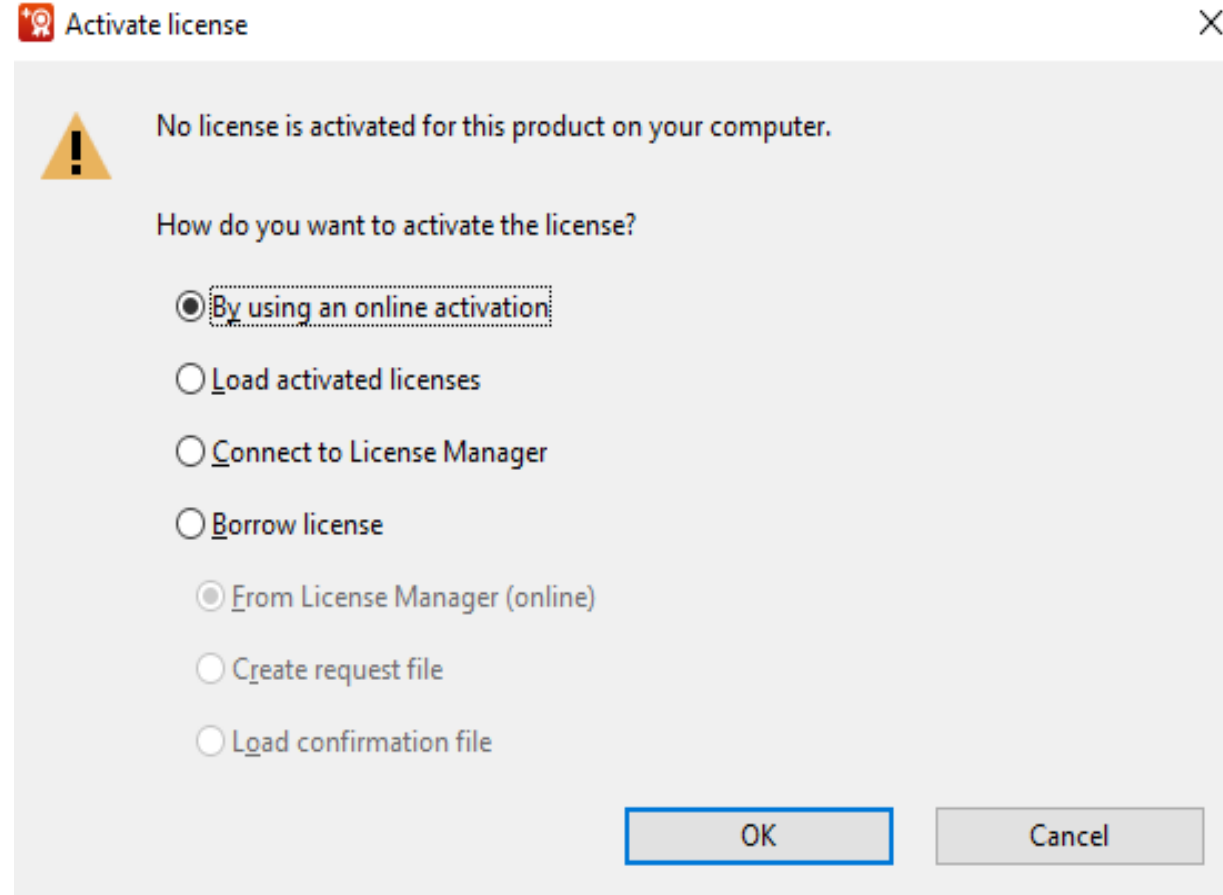
EPLAN Education Lisans Etkinleřtirme

Adım 1: Lisans kodunuzu EPLAN'dan alacaksınız. Kodunuz EPLAN yetkilileri tarafından bilgileriniz onaylandıktan sonra doldurmuş olduğunuz anket kısmında girmiş olduğunuz e-posta adresine gönderilecektir. Aşağıda görmüş olduğunuz görseldeki gibi eposta adresinize posta gelecektir.

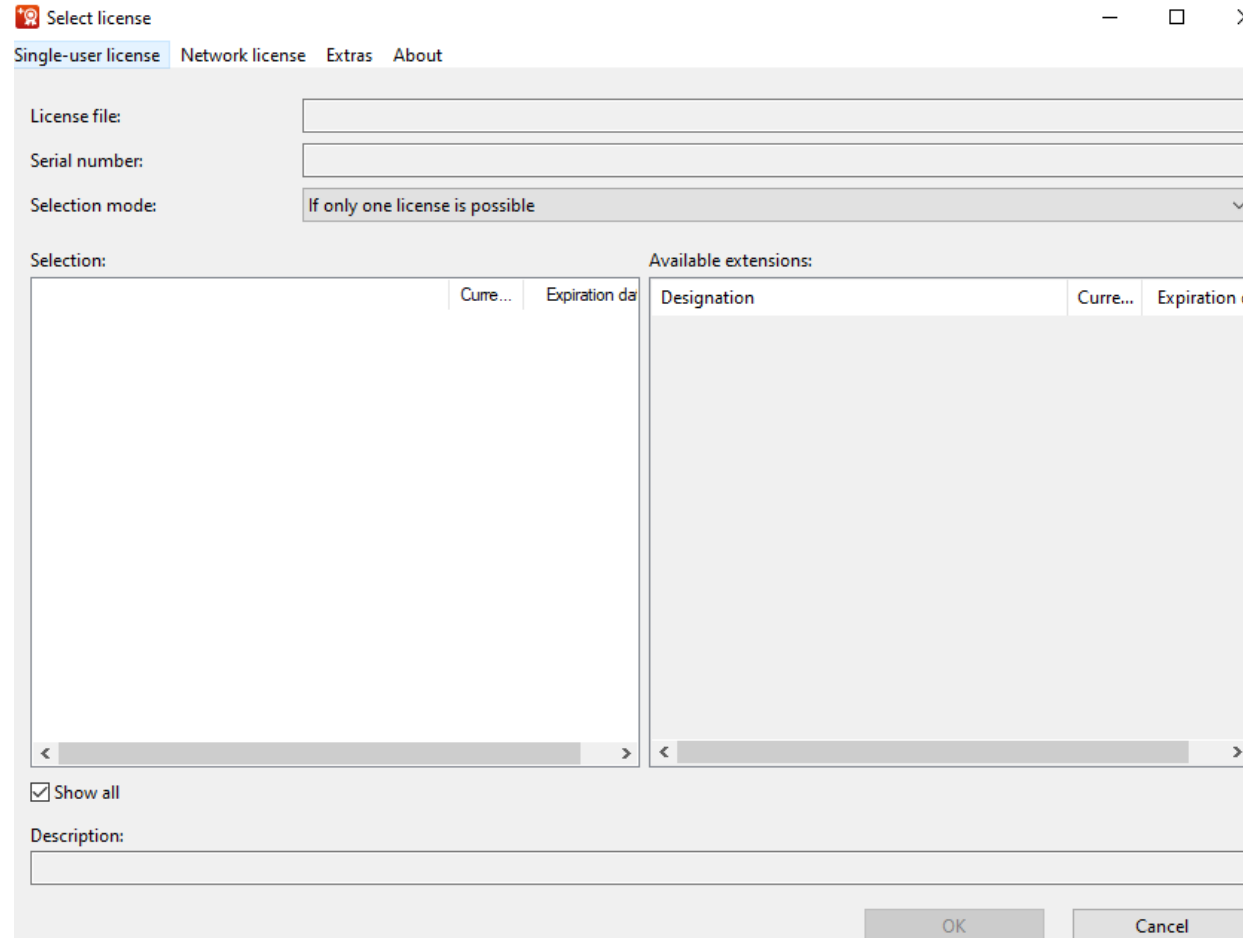


Adım 2: Lisans kodunuzu aldıktan sonra EPLAN Education'ı başlatın.

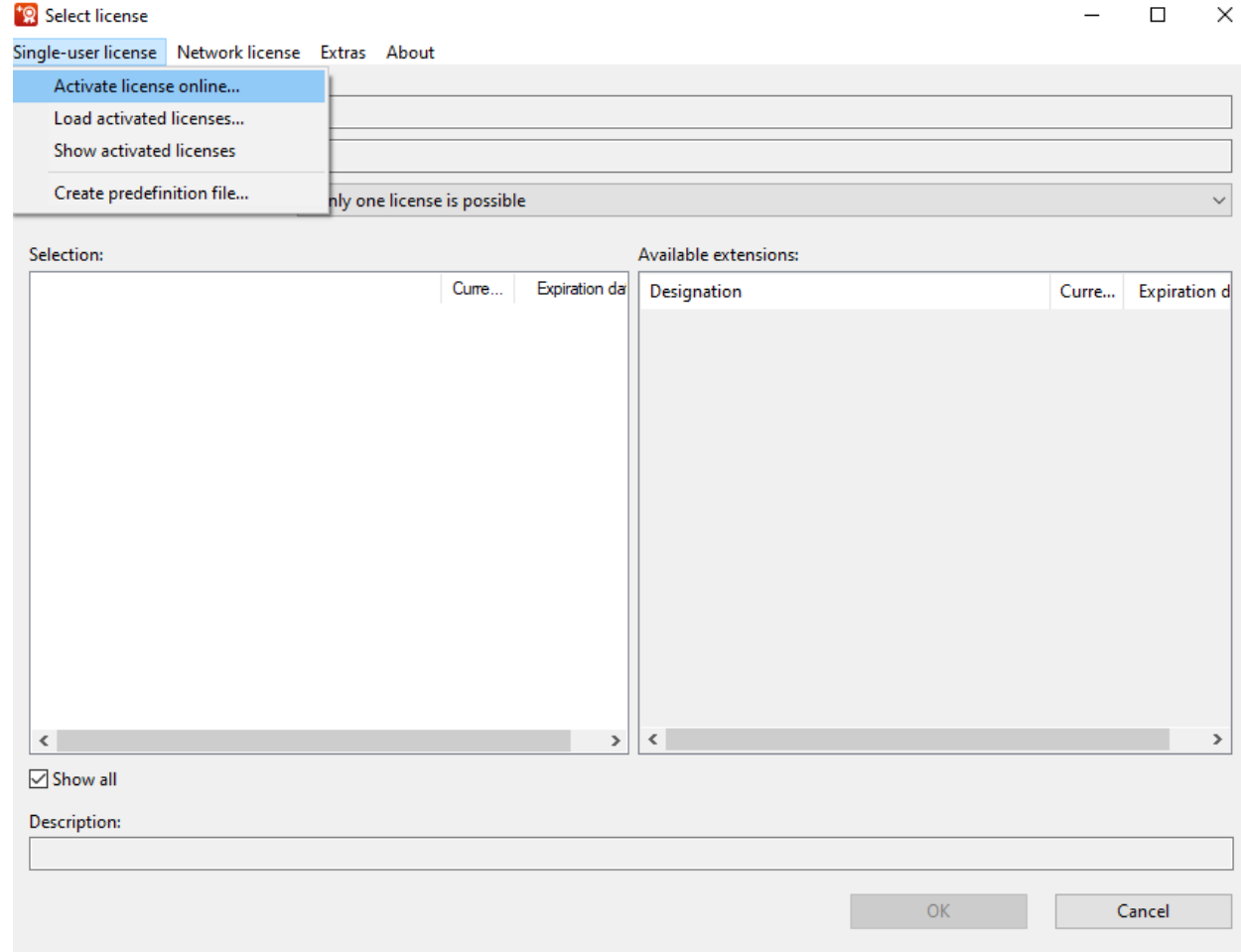
Adım 3: Aşağıdaki pencereyi göreceksiniz. İlk 'By using an online activation' seçeneğini seçin ve OK'a tıklayın. Unutmayın, bu işlem için bilgisayarınızın internet erişimine açık olması gerekmektedir.



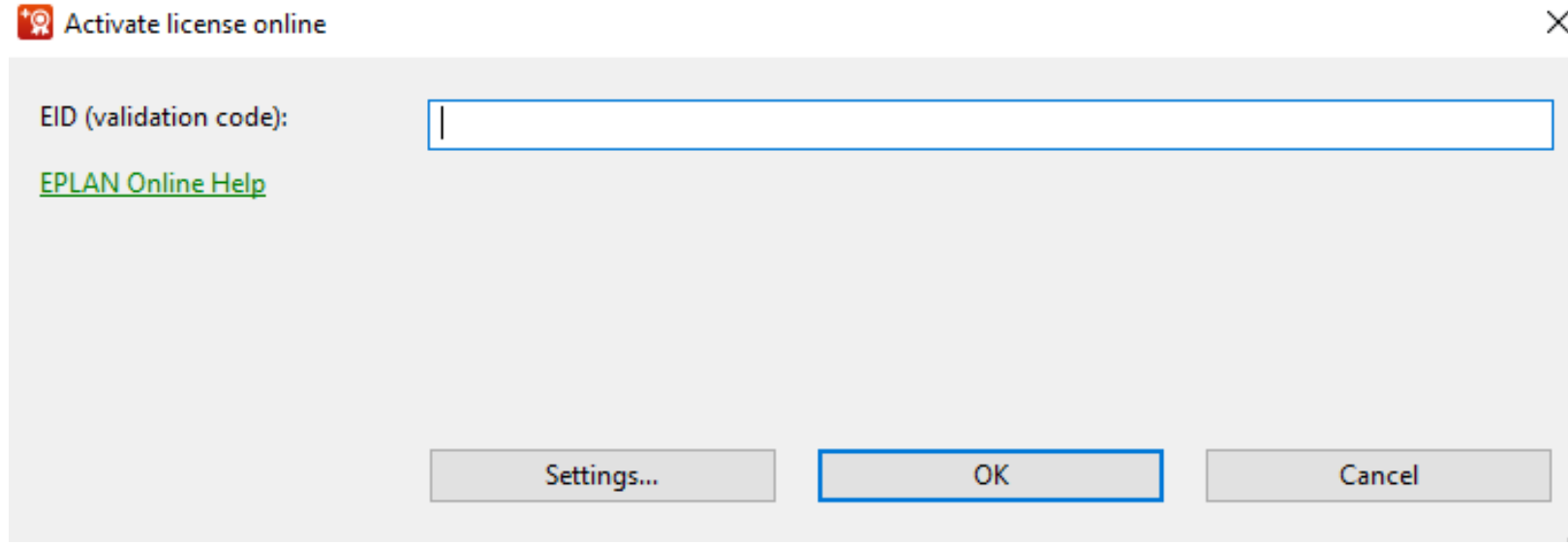
Adım 4: Aşağıdaki ekranı göreceksiniz. 'Single-user license' üzerine tıklayın.



Adım 5: Menüde 'Activate license online...' seçeneğine tıklayın.



Adım 6: Aşağıdaki pencereyi göreceksiniz. Buraya daha önce e-posta ile aldığınız lisans kodunu(EID) girmeli ve ardından OK'a tıklamalısınız.



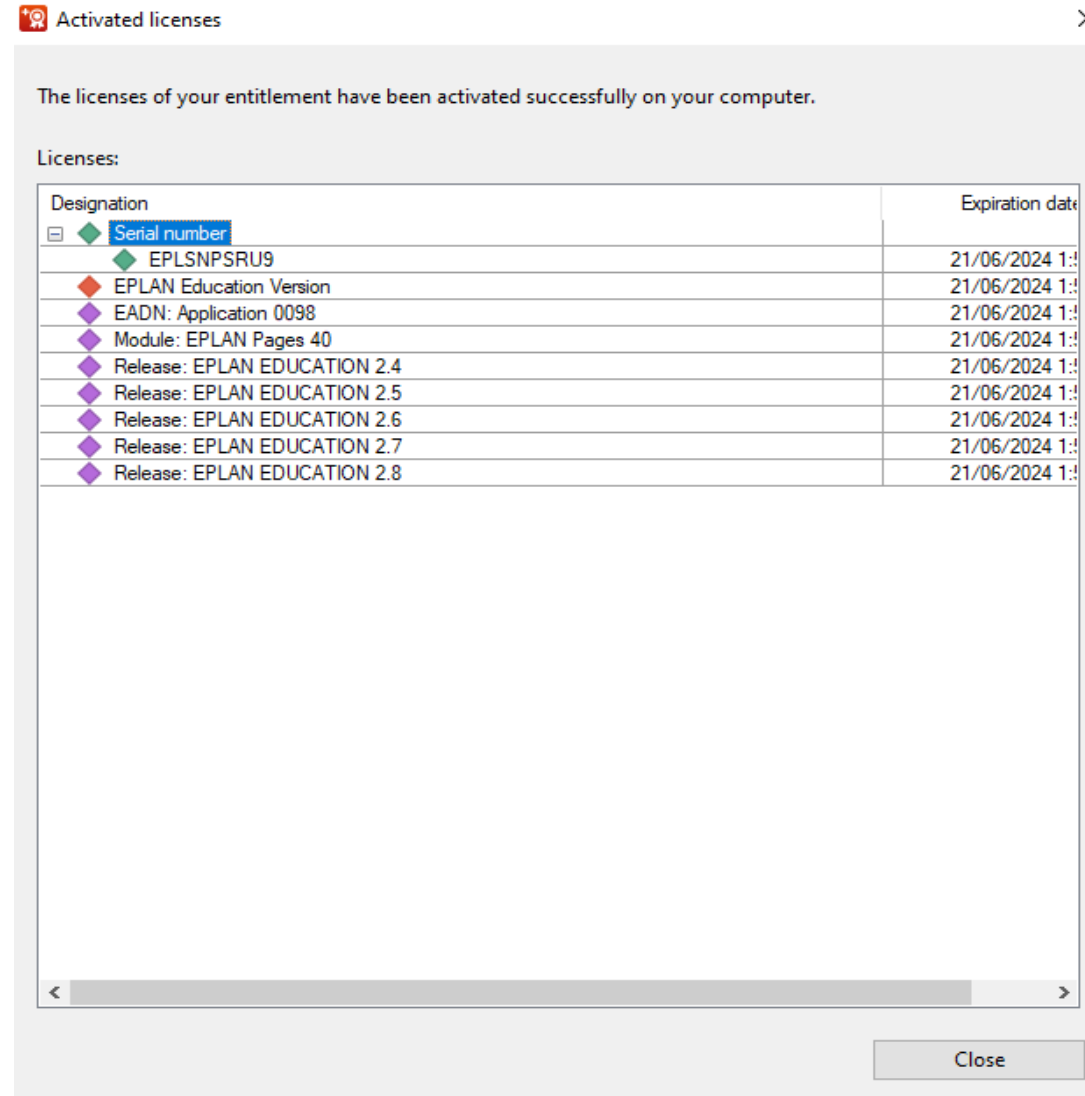
Activate license online

EID (validation code):

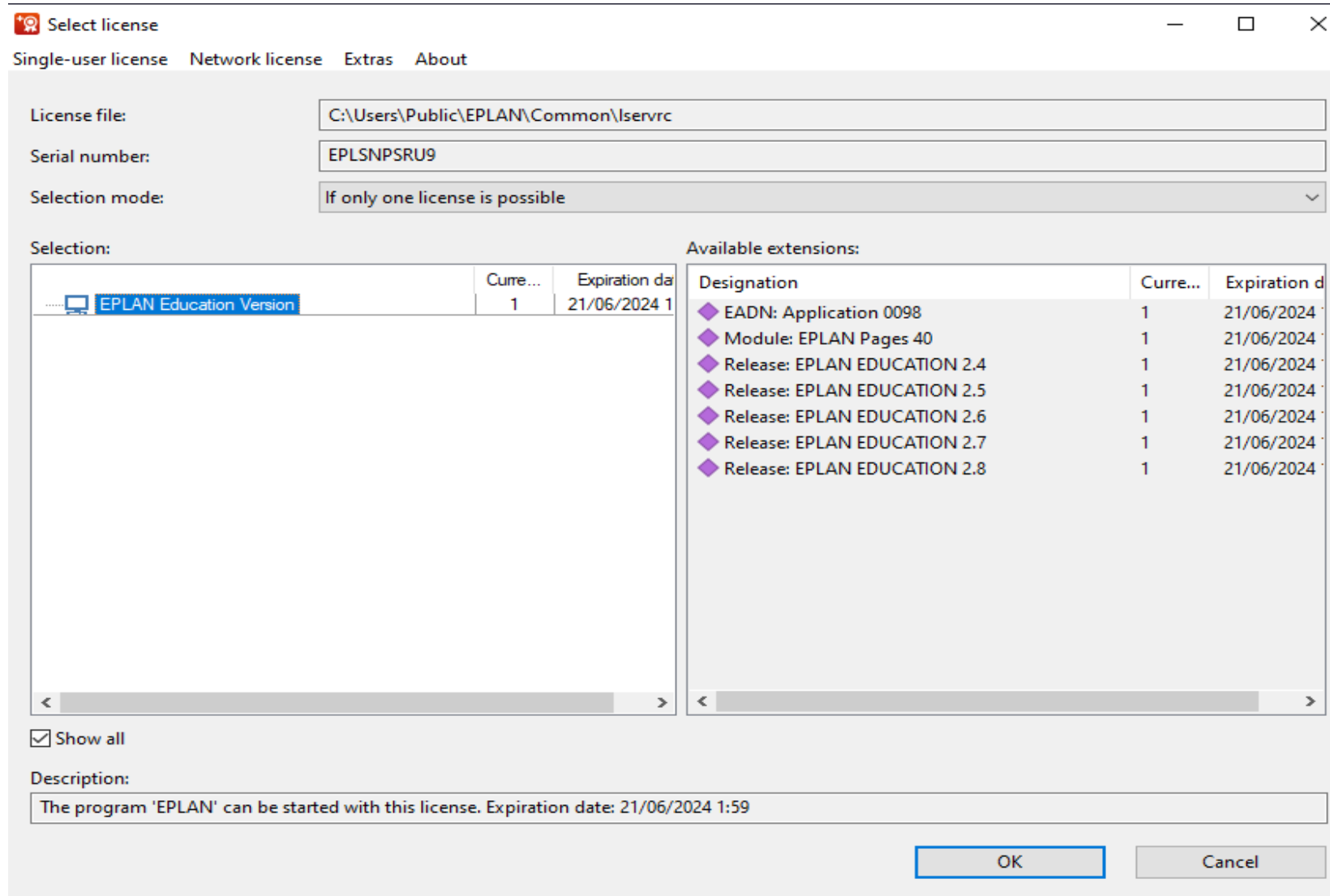
[EPLAN Online Help](#)

Settings... OK Cancel

7. Adım: Şimdi etkinleştirilen lisansların bir özetini göreceksiniz. 'Close'a tıklayın.



Adım 8: Ardından aşağıdaki ekranı göreceksiniz. OK'a tıklayın.



Adım 9: Bu kısımda, EPLAN Platform'da e-posta ve şifre ile giriş yapmanız gerekiyor. Eğer ki giriş için EPLAN ID'niz yok ise lütfen "click here" yazılı kısma tıklayın ve EPLAN ID oluşturun veya 'Sign in later' diyerek programı başlatın.

EPLAN Identity Client

ePLAN PULSE EPLAN Platform

Sign in

E-mail address

Password

Keep me signed in
Valid for 30 days

[Forgot your password?](#)

[Sign in](#)

No EPLAN ID and no company organization? [Click here](#)

Or

[Sign in with Microsoft](#)

By signing in, you agree to the [EPLAN Subscription terms and conditions](#).

Your EPLAN products and extended services will be made available to you through your company organization.

Access will be provided through a personal EPLAN ID that is assigned to your company organization.

If you neither have an EPLAN ID nor a company organization, click on 'Click here' and follow the next steps.

[Sign in later](#)

Adım 10: EPLAN Education sürümü kullanıma hazırdır.

